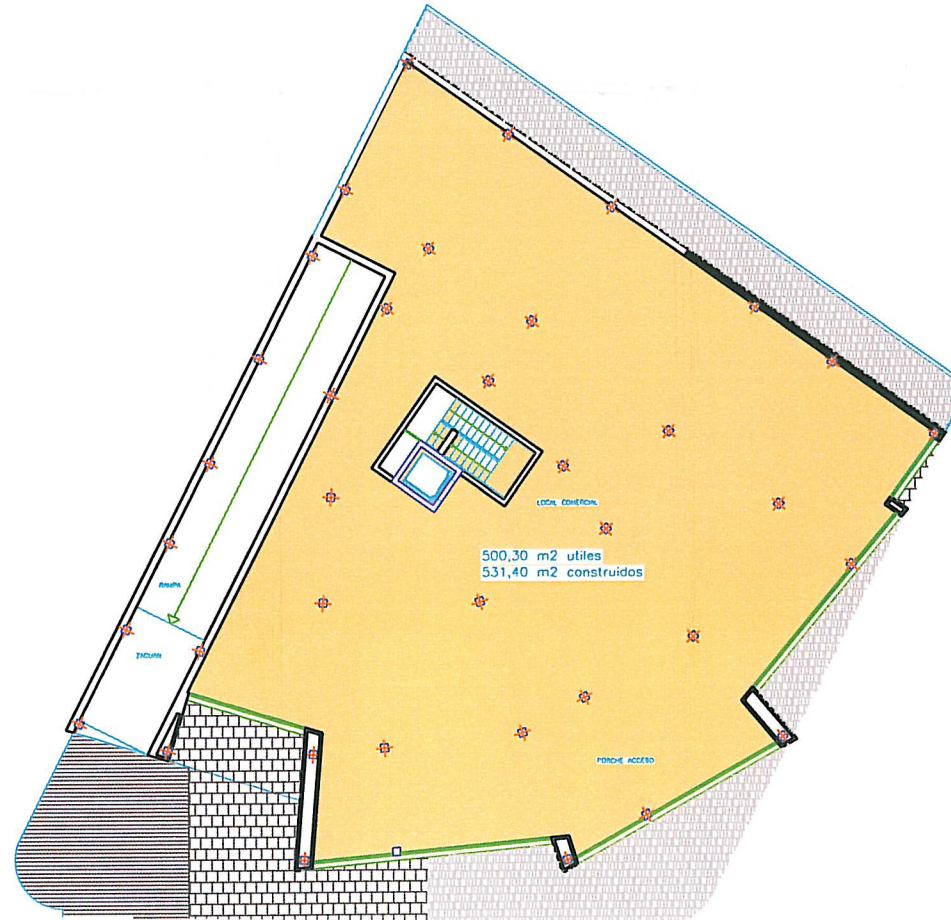


RESIDENCIAL OUZEIRO

BAJO CALLE CABODEIRO



Superficie Util

OUZEIRO	m2
Zona Comun	
Zaguan	15.00
Rampa	45.75
TOTAL	60.75
Local Comercial	
Local	41.60
Almacen	367.20
TOTAL	408.80
Porche acceso	110.60

Superficie Construida

PLANTA BAJA	
	m2
OUZEIRO	
Zona Comun	70.76
Local Comercial	453.81
TOTAL PLANTA	524.57

ESTUDIO DE ARQUITECTURA Y URBANISMO		
PLANO	PLANTA BAJA - COMERCIAL COTAS Y SUPERFICIES	N. 2.2-1
PROPIEDAD	SERCOISA PROYECTOS Y OBRAS, S.A.	FECHA MARZO 2.006
PROYECTO	DE EJECUCION DE DOS EDIFICIOS: EDIFICIO DE SOT., P.BAJA, P.PISO Y A.B*-CUB. PARA 11 VVDAS.; Y EDIFICIO DE SOT., P.BAJA, DOS PLANTAS Y A.B*-CUB. PARA 33 VVDAS.	Sustituye a:
SITUACION	RUAS DO CABODEIRO, LAGARTIRO Y OUIEIRO - ILLA DE ARQUISA	Sustituido por:
VIG. C./ PADRE DOH FLUR 1-Escalera 2-1º		Escala 1/300
TLF. (986) 414033 FAX. (986) 116927 EMAIL: daperu@ogalicia.es		Arquitecto N. 050822
Arturo Dapena Barros		